

**VENTANAS COLOR Y DIBUJO***Lithops dinteri*

Manolithops®

VENTANAS:

Casi siempre completamente abiertas y con puntos de color rojo-sangre.



Manolithops®

Caso: 148.08

Pertenece a .: @cactuszonasur



@manolithops_

#Grupoid

Típico ejemplar de esta especie



VENTANAS COLOR Y DIBUJO

Lithops dinteri

Manolithops®

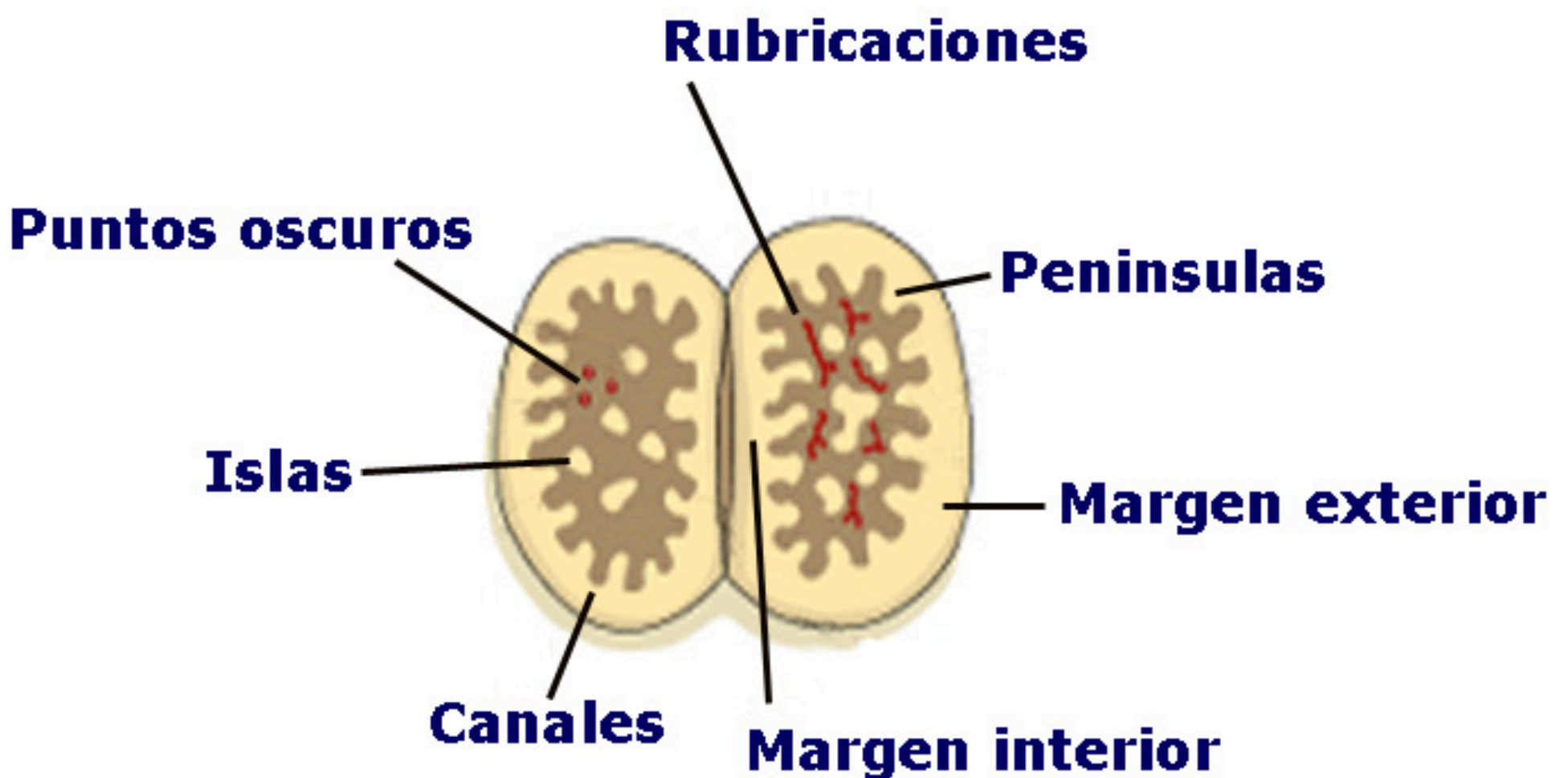
COLOR:

Márgenes e islas: Son opacos y de color beige pálido, a veces con tonalidades ligeramente amarillentas, verdosas o tirando a un tono gris rosado.

Ventana y canales: Pueden tener varias tonalidades de color gris, tirando a gris-verdoso, a veces con una dominante rojiza. Traslucidos.

Puntos oscuros: Casi siempre, aunque no siempre, presentes y de color rojo-sangre.

Rubricaciones: De color rojo-sangre.



Elementos de las ventanas



VENTANAS COLOR Y DIBUJO

Lithops dinteri

Manolithops®

DIBUJO:

Suelen tener un tamaño relativamente pequeño.

Normalmente no suele tener canales o, como mucho, se perciben como zonas traslucidas cerca de las islas.

No suelen tener islas claramente definidas, a veces simplemente se trata de varios puntos muy próximo entre sí.

Casi siempre presenta puntos rojo que en ocasiones solo son visibles con una lupa.



Pocos elementos distintivos, pero muy característicos



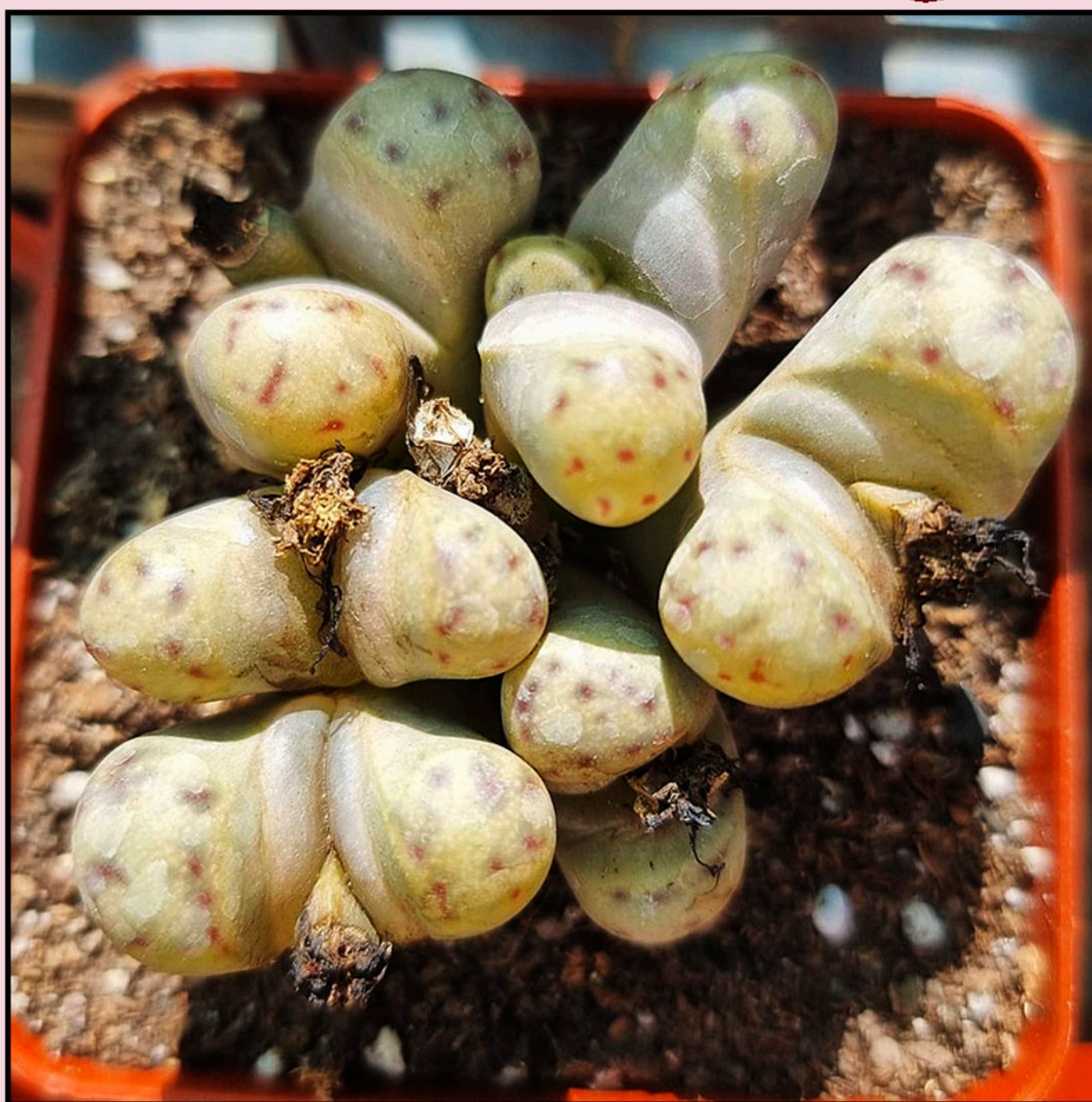
VENTANAS COLOR Y DIBUJO

Lithops dinteri

Manolithops®

FOTOS:

CASO 90.8



Propietario: @sergghio

No suelen ser muy oscuros



VENTANAS COLOR Y DIBUJO

Lithops dinteri

Manolithops®

FOTOS:



Manolithops®

Caso: 132.08

Pertenece a .: @cactuszonasur



@manolithops_

#GrupID

Los puntos no siempre están presentes
(a simple vista)



VENTANAS COLOR Y DIBUJO

Lithops dinteri

Manolithops®

FOTOS:



Manolithops®

Caso: 117.07

Pertenece a .: @jenny.vallarino



@manolithops_

#Grupoid

El punteado suele ser su principal característica



VENTANAS COLOR Y DIBUJO

Lithops dinteri

Manolithops®

FOTOS:



Manolithops®

Caso: 130.07

Pertenece a .: @_luisfloresc



@manolithops_

#Grupoid

Terminando de mudar las hojas